

Panel:

LES COMPAGNONS DU PAYSAGES: LES ACTEURS DU TOURISME

Chantal Rouleau

Mairesse de l'arrondissement Rivière-des-Prairies–
Pointe-aux-Trembles et responsable de l'eau et des
infrastructures de l'eau au comité exécutif

Présenté par

Tourisme
Québec 

TOURISME
+ PAYSAGES CONGRÈS **2014**

Plan bleu vert
Plage de l'Est
Île Sainte-Thérèse

Plan *bleu vert*

OBJECTIFS DU PLAN **BLEU VERT**

- Identifier les terrains significatifs en rive, développés et non développés, qui présentent un **potentiel écologique, récréatif, patrimonial, touristique ou économique**.
- Définir des balises claires en ce qui concerne le **développement résidentiel et urbain** en rive et le long du parcours riverain.
- Identifier les **problématiques environnementales** qui auront un impact à court, moyen et long terme sur la diversité des milieux naturels et des espèces, ainsi que sur les infrastructures.
- Créer des **zones publiques d'accès aux berges** qui favoriseront l'accessibilité aux plans d'eau et aux berges et qui prendront en compte l'authenticité et la qualité du milieu naturel ainsi que les besoins exprimés par la population.



*Le fleuve et la rivière,
une richesse collective*

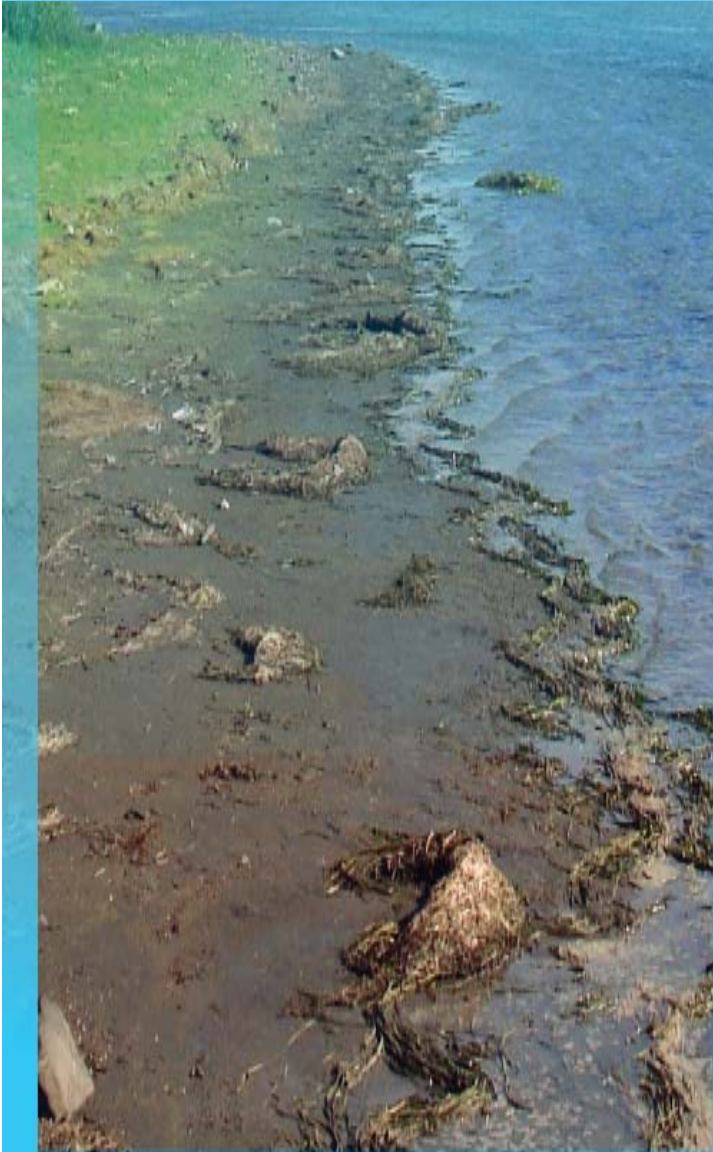
Plan *bleu vert*



ENJEUX DU PLAN **BLEU VERT**

- La **pérennité** des milieux naturels.
- La **satisfaction** des différents besoins des citoyens.
- Le **partage de ces espaces** avec différents occupants (les utilisateurs de la route bleue, les activités portuaires, de plaisance et d'amerrissage, etc.).
- La **quiétude** des citoyens riverains.
- La **sécurité des lieux riverains** (panneaux d'information/localisation, éclairage, accessibilité des lieux, contrôle des déversements sauvages de déchets, vandalisme, présence de personnel, budgets nécessaires à l'entretien, etc.).
- L'**apport économique**.

PLAGE DE L'EST

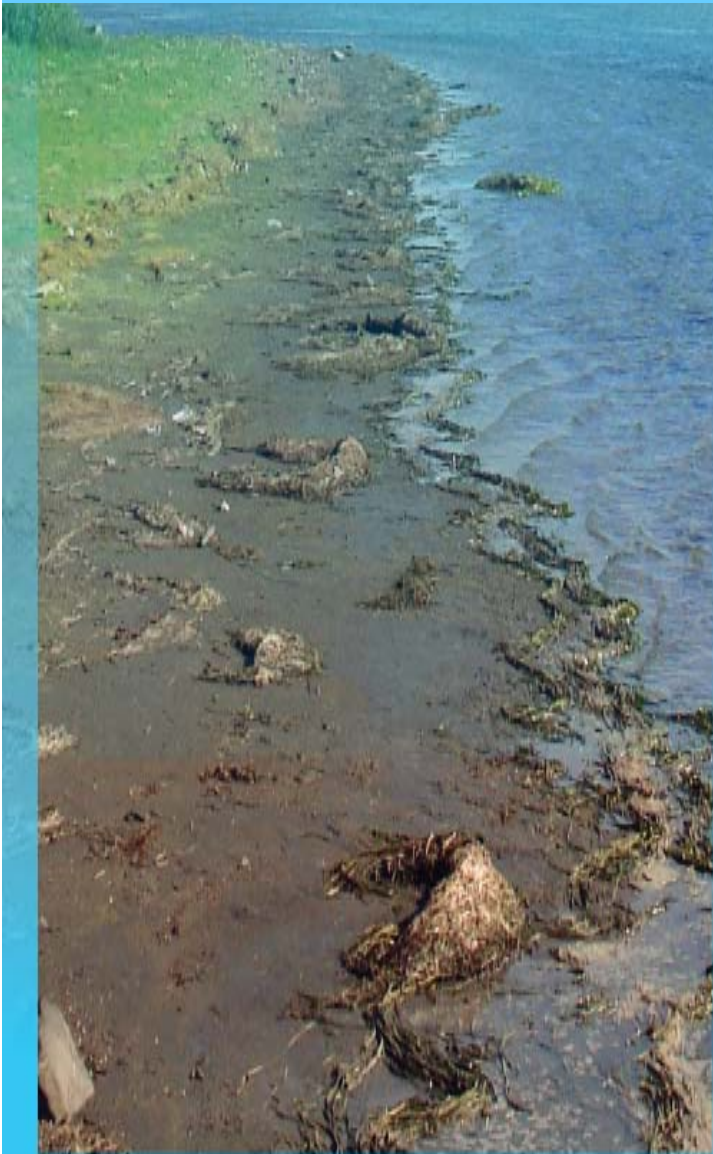


PLAGE DE L'EST

COMMENT EST NÉ LE PROJET?

- La réalisation de la plage de l'Est fait partie des premières actions concrètes **découlant du *Plan bleu vert*** de l'arrondissement .
- **Initiative citoyenne**
- Projet porté par les organismes ***Zip Jacques- Cartier*** et la ***CDC de la Pointe***.
- Collaboration de la Ville de Montréal et de ***l'Agence de la santé et des services sociaux de Montréal***, dans le cadre du programme Quartiers 21.

PLAGE DE L'EST

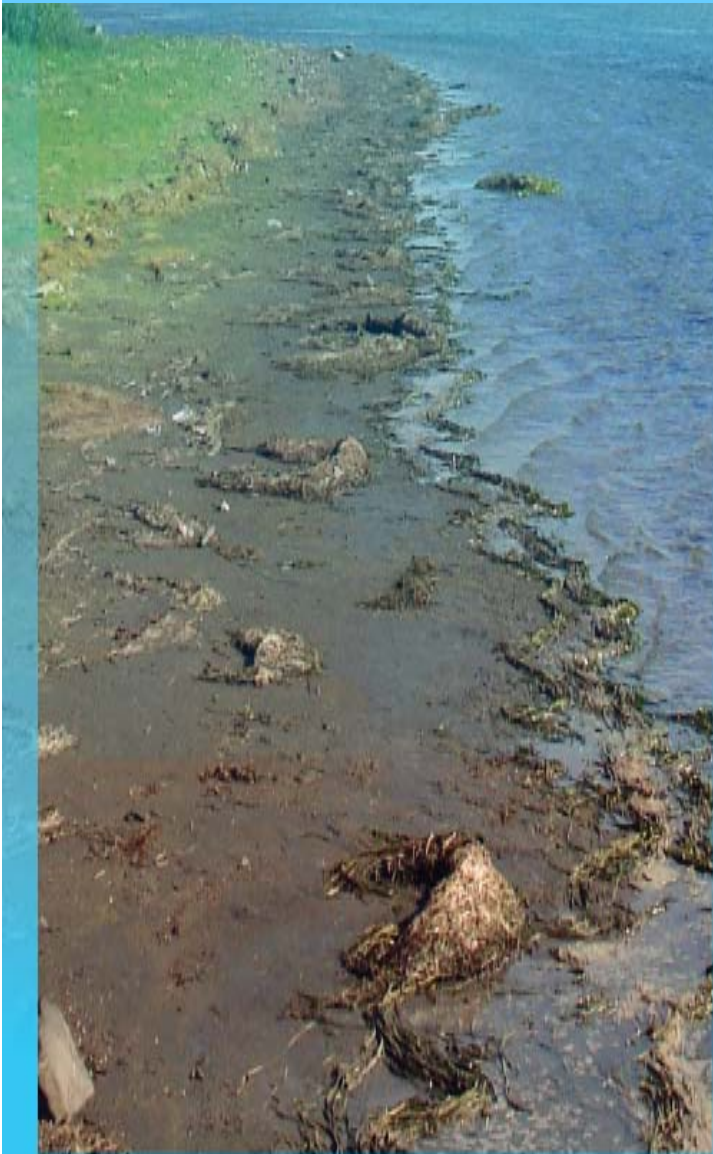


PLAGE DE L'EST

ACTIONS PRISES JUSQU'À MAINTENANT :

- 1- Lancement du concours de la plage de l'Est
- 2- Appel de candidatures
- 3- Annonce des cinq finalistes du concours
- 4- Présentations des projets par les finalistes
- 5- Dévoilement du lauréat du concours de la plage de l'Est

PLAGE DE L'EST



CONCEPT RETENU

Ruccolo + Faubert Architectes & Ni Conception





ÎLE SAINTE-THÉRÈSE

QUI SONT LES PARTENAIRES :

- Arrondissement de Rivière-des-Prairies–Pointe-aux-Trembles – Ville de Montréal
- Ville de Repentigny
- Ville de Varennes
- Martine Ouellet, ministre des Ressources naturelles – Député de Vachon
- Nicole Léger, ministre de la Famille – Député de Pointe-aux-Trembles
- Stéphane Bergeron, ministre de la Sécurité publique – Député de Verchères

UNE VISION ÉCOTOURISTIQUE POUR L'ÎLE SAINTE-THÉRÈSE !

Située au cœur du fleuve Saint-Laurent, sur le territoire de Varennes et aux abords de Pointe-aux-Trembles, l'île Sainte-Thérèse possède un fort potentiel de développement écotouristique.

Accès au fleuve, un lien entre les rives

Histoire humaine d'hier à aujourd'hui

Agriculture, faune et flore

Écotourisme

Québec
Stéphane Bergeron
Ministre de la Sécurité publique
Député de Varennes

Québec
Nicolas Lévesque
Ministre de la Santé
Député de Pointe-aux-Trembles

Rivières et Prairies
Pointe-aux-Trembles
Montréal

VARENNES

ÎLE SAINTE-THÉRÈSE

EN QUOI CONSISTE LE PROJET ?

- Projet de mise en valeur des berges
- Un patrimoine naturel exceptionnel et une faune diversifiée à seulement quelques minutes des centres urbains.
- Futur lieu éco-touristique accessible à tous les citoyens, des deux côtés du fleuve.

Congrès 2014

Association des architectes paysagistes du Québec

Merci de votre attention et bon congrès!

 facebook.com/rdp.pat

 twitter.com/rouleauchantal